

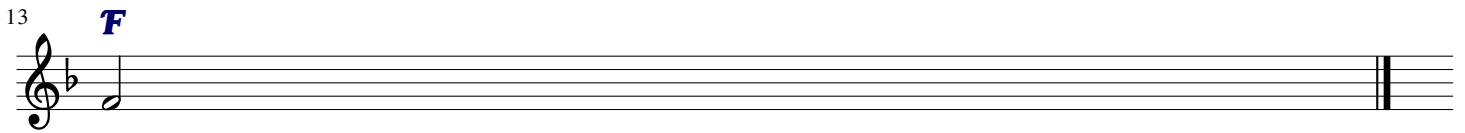
BETLEJEMSKIE POLE



Be - tle - jem - skie po - le śpi, po - nad po - lem gwia - zdka lśni.
 Pa - stu - szko - wie śpie - sza tam, gdzie na sia - nku Stwór - ca sam,
 Spo - za sie - dmiu rzek i gor je - dzie, je - dzie zło - ty dwór,



Z nie - ba ku do - li - nie ja - sny A - niół pły - nie i szczę - śli - we gło - si
 na tę - czo - wej fa - li A - nie - li spie - wa - li Chwa - łe Bo - gu, po - kój
 Trzej Kró - lo - wie ja - dą, zło - to, mir - rę kła - dą, pa - ste - rzy ich wi - ta



dni.
 wam.
 chór.

LEŻY LEŻY



Le - ży, le - ży, le - ży, le - ży
 O Jó - ze - fie, o Jó - ze - fie,
 Przy - szła Pan - na, przy - szła Pan - na,
 Żłób ka - mien - ny, żłób ka - mien - ny,



Je - zus ma - lu - sie - eń - ki. W szo - pce zi - mno, w szo - pce zi - mno,
 jak bie - dne Twe mie - e - nie. Nie ze - bra - łeś, nie ze - bra - łeś
 sian - kiem Go o - kry - y - ła. Ta - ka po - ściel, ta - ka po - ściel
 nad nim pa - ję - czy - y - na, a w nim le - ży, a w nim le - ży



a On na - gu - sień - ki.
 Bo - gu na o - dzie - nie.
 Je - zu - so - wa - by - ła.
 prze - śli - czna Dzie - ci - na.

